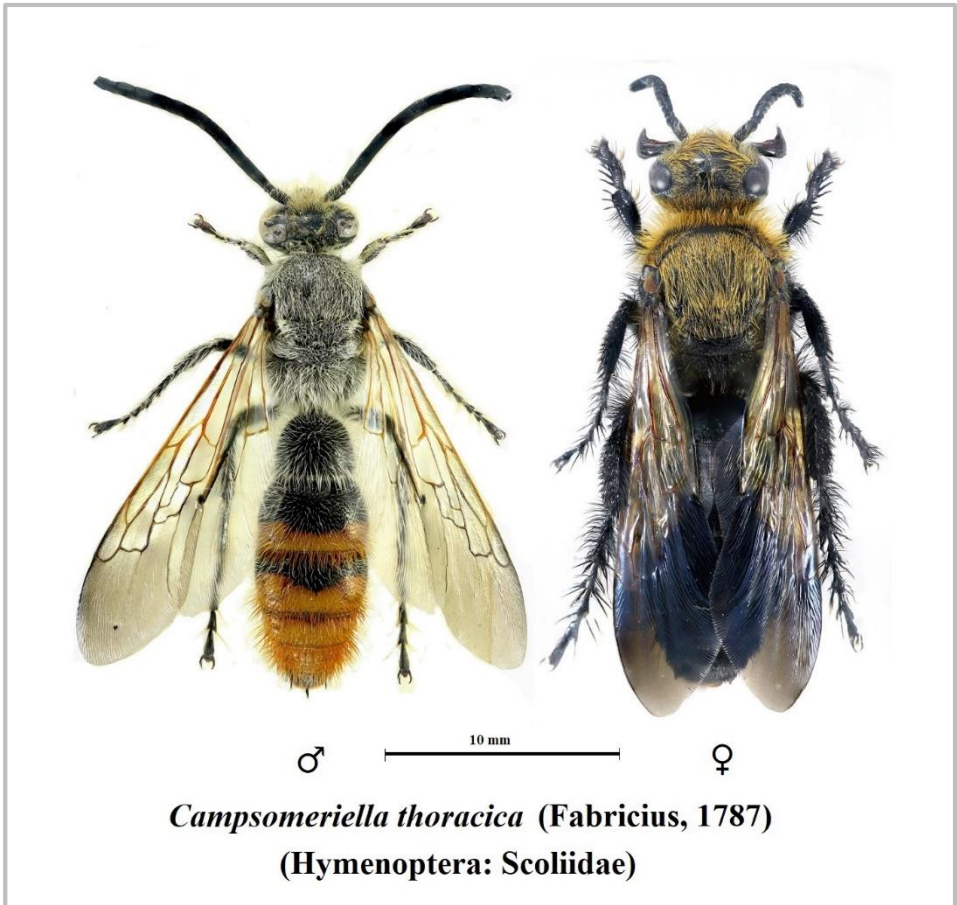


ICONOGRAFÍA



Se trata de un miembro de la familia Scoliidae que vive, entre otros lugares, en el sur de España. Como se observa en la imagen la especie presenta un gran dimorfismo sexual, al mismo tiempo los machos son variables pudiendo tener el abdomen anaranjado o completamente negro; las hembras siempre negras, con fuertes patas. Los ejemplares de la imágenes se capturaron en la provincia de Cádiz, concretamente en la playa de Camposoto, San Fernando. Se trata de una especie de hábitos sabulícolas costeros cuyas hembras, cavadoras, persiguen en la arena o bajo ella larvas de coleópteros Scarabaeidae para poner sus huevos y parasitarlos. Los machos suelen ser gregarios en pequeños grupos mientras que las hembras son solitarias.